

Il Prof. Mauro Coltorti è Professore Ordinario di Geomorfologia presso il Dipartimento di Scienze della Terra dell'Università di Siena. Svolge ricerche nel campo della geomorfologia, sedimentologia e stratigrafia di numerosi siti preistorici, protostorici e storici in Medio Oriente, Africa e Italia.

Il contributo della Geomorfologia nella comprensione dei processi di formazione dei siti archeologici e della loro evoluzione. Tecniche di rilevamento geomorfologico. Le informazioni paleoambientali desumibili dall'analisi geomorfologica e dall'analisi sedimentologico-stratigrafica dei depositi archeologici. Tecniche di analisi di facies e ricostruzioni ambientali.



Il Dr. Pierluigi Pieruccini è Ricercatore presso il Dipartimento di Scienze della Terra dell'Università di Siena. Svolge ricerche sui processi di formazione di siti preistorici, protostorici e storici sia in ambiente alpino che dell'Italia peninsulare con particolare riguardo ai paleosuoli e alle micromorfologie.

Il contributo dell'analisi micromorfologica dei suoli e depositi archeologici finalizzata alla ricostruzione dell'evoluzione paleoambientale e dei processi superficiali indotti dalla frequentazione antropica o dal clima. I processi di formazione dei siti archeologici e loro evoluzione. Strategie di campionamento, cenni descrittivi.



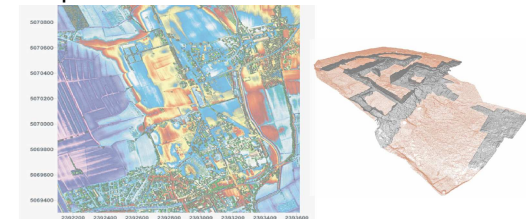
La Prof.ssa Isabella Turbanti Memmi è Professore Ordinario di Mineralogia presso il Dipartimento di Scienze della Terra dell'Università di Siena. Partecipa a numerosi progetti di ricerca riguardanti la caratterizzazione dei materiali archeologici di derivazione geologica ed è Editor della rivista internazionale Archaeological and Anthropological Sciences.

Il contributo della Mineralogia alla caratterizzazione dei materiali archeologici di origine geologica, quali ceramiche, vetri, pigmenti, materiale lapideo, come una vera e propria Scienza dei materiali antichi con lo scopo di ricostruire i processi produttivi antichi, dalla provenienza delle materie prime alla definizione delle tecnologie produttive.



Il Dr. Riccardo Salvini è Ricercatore presso il Dipartimento di Scienze della Terra-Centro di Geotecnologie di San Giovanni Valdarno dell'Università di Siena. Svolge ricerche nel campo del telerilevamento, fotogrammetria e laser scanning di numerosi siti archeologici in Africa, in Italia ed in Asia Mediterranea.

Il contributo delle tecniche di rilevamento remoto (telerilevamento, fotogrammetria, laser scanner) per lo studio geomorfologico e topografico sia a scala regionale che di scavo. Ricostruzione della paleogeografia di regioni entro le quali effettuare ricerche di antichi insediamenti e vie di percorrenza.



*Scuola di Dottorato in Scienze della
Terra e Preistoria*

*Martedì 14 Dicembre 2010
Dipartimento di Scienze della Terra
Aula Storica*

Giornata di studio dedicata a:

Le Scienze della Terra applicate all'archeologia

9-10,30 Prof. Mauro Coltorti
*La Geomorfologia e il significato
ambientale dei depositi archeologici*

11-12,30 Dr. Pierluigi Pieruccini
*Le Micromorfologie dei suoli
e dei depositi archeologici*

14,30-16 Prof.ssa Isabella Turbanti
Memmi
*La Mineralogia nella caratterizzazione
dei materiali archeologici di origine
geologica*

16,30-18 Dr. Riccardo Salvini
*Nuove tecnologie geomatiche
applicate all'archeologia*



La Giornata di Studio è gratuita e
aperta ai Geologi liberi
professionisti per i quali è richiesta
**iscrizione obbligatoria entro il
10/12/2010**
**fino al raggiungimento di 40
iscritti**

**Alla giornata di studio sono stati
riconosciuti 8 Crediti APC
dall'Ordine dei Geologi
(050//TOS/10)**

Per informazioni e iscrizione:
pieruccini@unisi.it

