

# GIORNATA FORMATIVA DI GEOFISICA PRATICA

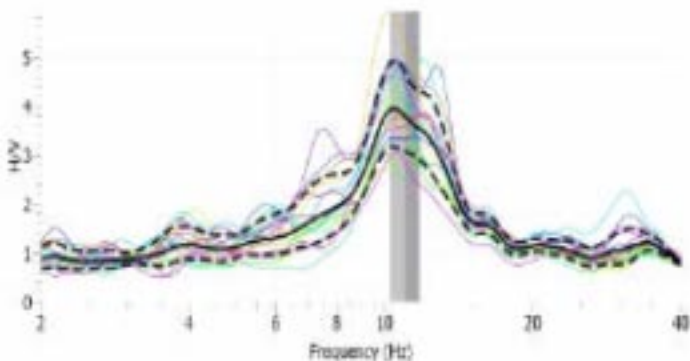
relatori tecnici  
Francesco geol.Stragapede - Giovanni geol.Leonasi  
Stefano geol.Gilli - Mauro Mariotti (Sara electr.instr.srl)

indagini geofisiche  
caratterizzazione del sottosuolo

## HVSR

modalita' esecutive  
e  
tecniche di elaborazione

progettazione dei rilievi di campagna  
modalita' di esecuzione delle prove  
finalita' dei rilievi ed applicazioni pratiche del dato



**13 dicembre 2013**  
**loc.Alberghi - Comune di Pescia (PT)**

## PROGRAMMA

ore 9.00	accoglienza e registrazione
9.00 – 10.30	sorgenti sismiche, onde sismiche, parametri elastici delle terre e delle rocce, informazioni sulla tipologia di prospezione e sulle tecniche di rilievo
10.30 – 10.45	PAUSA
10.45 – 11.45	descrizione tecniche e modalita' di rilevamento, indicazioni progetto Sesame, risposta sperimentale, metodologie di elaborazione
11.45 – 12.30	illustrazione delle modalita' di esecuzione dei rilievi con discussione delle precauzioni ed attenzioni nelle fasi di rilevamento e scheda di restituzione dati di sito
12.30 – 14.00	PAUSA
14.00 – 14.45	cenni sull'impiego delle registrazioni di vibrazioni per la determinazione del periodo di oscillazione di un edificio
14.45 – 16.15	procedura sintetica di elaborazione e processing dei dati acquisiti mediante l'impiego di software open source e considerazioni generali sui risultati
16.15 – 16.30	PAUSA
16.30 – 17.00	Criteri Sesame – descrizione dei criteri e dei limiti numerici indicati dal progetto per la validazione dei dati elaborati
17.00 – 18.00	illustrazione e discussione case histories
ore 18.00	saluti e chiusura lavori

\* in alcune fasi del corso saranno mostrate le operazioni pratiche di campagna per l'acquisizione dei dati e la registrazione delle vibrazioni ambientali e saranno condotte elaborazioni mediante software free / open source sui set di dati rilevati nel corso della medesima giornata

numero massimo partecipanti previsto n.50

quota di iscrizione

**euro 80,00** oltre C.P. ed IVA di legge

comprensiva della documentazione che sara' trasmessa in copia digitale ai partecipanti con attestato di partecipazione

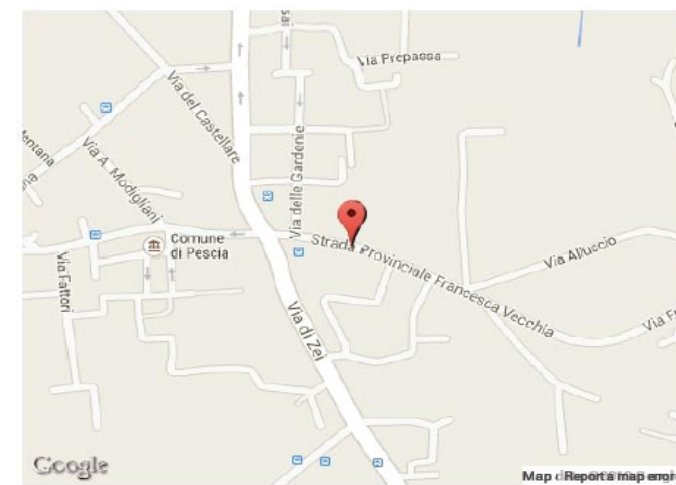
**evento per il quale e' stato richiesto accreditamento  
n.7 crediti APC**

## SCHEMA SINTETICA DEL CORSO

**Obiettivi Formativi:** fornire le basi generali per la progettazione dei rilievi, illustrare le specifiche per l'esecuzione delle indagini, mostrare l'impiego di strumentazione, istruire sulle tecniche di processing ed elaborazione dei dati e fornire strumenti per l'interpretazione del dato elaborato

**Argomenti** – parole chiave: indagini geofisiche, microtremori, analisi HVSR, frequenza di sito, caratteristiche elastiche dei terreni

**Via Francesca Vecchia n.22 - 51017 - Alberghi - Comune di Pescia**  
coordinate GPS **43°52'45.16" nord - 10°41'21.98" est**



## INFO e preiscrizioni

Stragapede geol.Francesco  
tel/fax 0573-929214 - stragapede@soilpro.it

Leonasi geol.Giovanni  
tel/fax 0573-929214 - leonasi@soilpro.it

**staffgeofisica@libero.it**