



AUTONOME PROVINZ
BOZEN - SÜDTIROL



PROVINCIA AUTONOMA
DI BOLZANO - ALTO ADIGE



Regione Lombardia

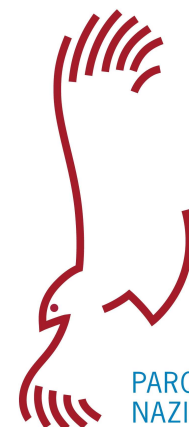
L'Ufficio Geologia della Provincia Autonoma di Bolzano

e

l'Ordine dei Geologi del Trentino - Alto Adige

in collaborazione con Regione Lombardia,

il Parco Nazionale dello Stelvio e le Funivie di Solda



PARCO
NAZIONALE
DELLO
STELVIO

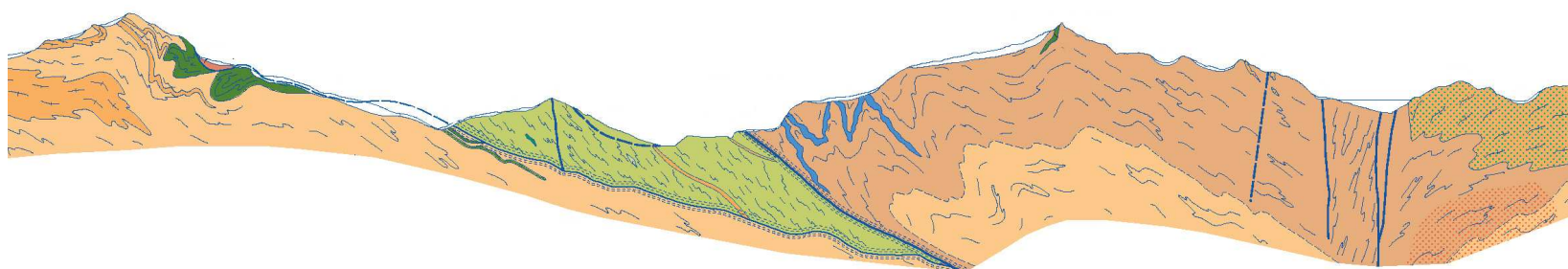
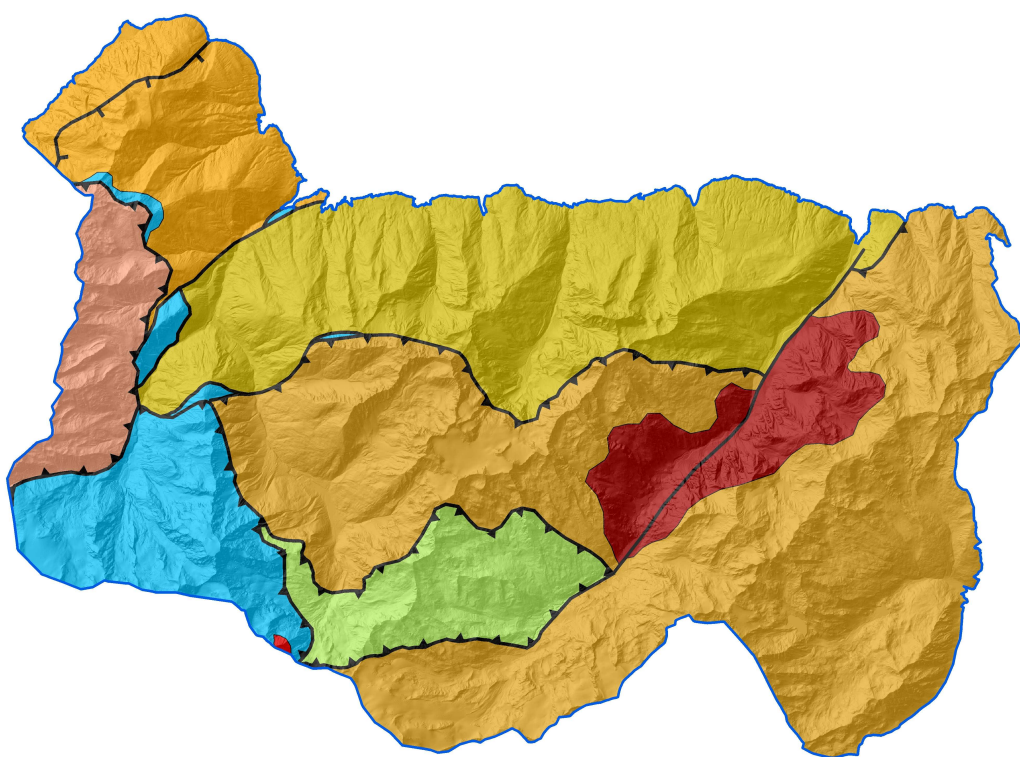
NATIONAL
PARK
STILFSE
JOCH

organizzano il seguente evento:

La Geologia del Parco Nazionale dello Stelvio

nel settore Altoatesino:

I Fogli geologici del Progetto CARG 024 "Bormio" e 025 "Rabbi"



Solda - Sulden, 25 luglio 2014 presso la scuola elementare di Solda

Il giorno 25 luglio alle ore 9,30 presso la scuola elementare di Solda si terrà un seminario dedicato alla geologia del Parco Nazionale dello Stelvio nel settore Altoatesino in occasione della recente pubblicazione dei Fogli geologici Bormio e Rabbi.

I due fogli geologici riguardano la porzione sud-occidentale della provincia di Bolzano al confine con la Regione Lombardia e la Provincia di Trento e coprono quasi interamente il territorio del Parco Nazionale dello Stelvio nel settore Altoatesino (Val d'Ultimo, Val Martello e Valle di Solda). Le due pubblicazioni sono formate da una carta geologica con profili e schemi esplicativi e da un volume di note illustrative. Essi sono il frutto di un lungo lavoro, realizzato nell'ambito del Progetto CARG, che ha visto impegnati l'Ufficio Geologia e prove materiali della Provincia Autonoma di Bolzano, i Servizi Geologici della Regione Lombardia e della Provincia Autonoma di Trento, il Servizio Geologico Nazionale, il Dipartimento di Scienze della Terra dell'Università di Milano, di Padova ed il CNR di Milano, nonché numerosi geologi esperti rilevatori.

La realizzazione dei fogli geologici del Progetto CARG costituisce un importante aggiornamento delle conoscenze scientifiche di un settore delle Alpi che ha avuto una complessa e variegata storia geologica fino ad un recente passato. L'enorme mole di dati geologici e geomorfologici raccolti ed analizzati sono anche disponibili in forma digitale presso i rispettivi Servizi Geologici e rappresentano un fondamentale strumento di base per la pianificazione territoriale e la realizzazione delle carte del pericolo idrogeologico.

Programma:

9.30 - 10.00 **Iscrizione dei partecipanti**

10.00 - 10.30 **Introduzione e saluto**

Arno Kompatscher, *Presidente della Provincia di Bolzano-Alto Adige*

Christian Tommasini, *Assessore alla Cultura, Istruzione, Formazione italiana, Edilizia abitativa, Libro Fondiario, Catasto, Cooperazione e ai Lavori Pubblici*

Hartwig Tschenett, *Sindaco del comune di Stelvio*

Volkmar Mair, *Direttore dell'Ufficio Geologia e prove materiali - Provincia Autonoma di Bolzano-Alto Adige*

Andrea Piccin, *Responsabile Progetto CARG – Regione Lombardia*

Fabrizio Galluzzo, *Servizio Geologico Nazionale - ISPRA*

Vittorio Zamai, *Presidente Ordine dei Geologi del Trentino –Alto Adige*

Wolfgang Platter, *Direttore del Parco Nazionale dello Stelvio*

10.30 - 10.50 **Il Progetto CARG nella Provincia di Bolzano: i Fogli Bormio e Rabbi**

Corrado Morelli, *Ufficio Geologia e prove materiali - Provincia Autonoma di Bolzano-Alto Adige*

10.50 - 11.10 **Il basamento metamorfico del Foglio Bormio**

Attilio Montrasio, *C.N.R. – IDPA Milano*

11.10 - 11.30 **Evoluzione quaternaria della Valle del Rio Solda**

Alfredo Bini, *Dipartimento di Scienze della Terra Università di Milano*

11.30 – 12.00 **La successione sedimentaria della Falda dell'Ortles**

Fabrizio Berra, *Dipartimento di Scienze della Terra Università di Milano*

12.00 - 12.30 **L'assetto strutturale delle Falde Austroalpine**

Volkmar Mair, *Direttore dell'Ufficio Geologia e prove materiali - Provincia Autonoma di Bolzano-Alto Adige*

12.30 - 13.30 **Pausa: pranzo comune alla stazione di monte della Funivia di Solda**

13.30 - 18.30 **Escursione in Val di Solda**

Volkmar Mair

Escursione a piedi dalla stazione di monte della Funivia di Solda (Rifugio Città di Milano) fino al paese di Solda. La zona dell'escursione è compresa nel Foglio Bormio. Durante il percorso si osserveranno le varie unità metamorfiche del basamento austroalpino, le scaglie di copertura sedimentaria che separano le principali falde e gli episodi intrusivi terziari che le tagliano. Si avranno inoltre eccezionali panoramiche sulla struttura della sovrastante falda dell'Ortles. Lungo il percorso si evidenzieranno le varie fasi di crescita e ritiro del ghiacciaio di Solda ed i depositi corrispondenti.