

Webinar: MODELLISTICA IDROLOGICA E IDRAULICA

Data: 26 / 27 gennaio 2021

Organizzazione: Ordine dei Geologi delle Marche

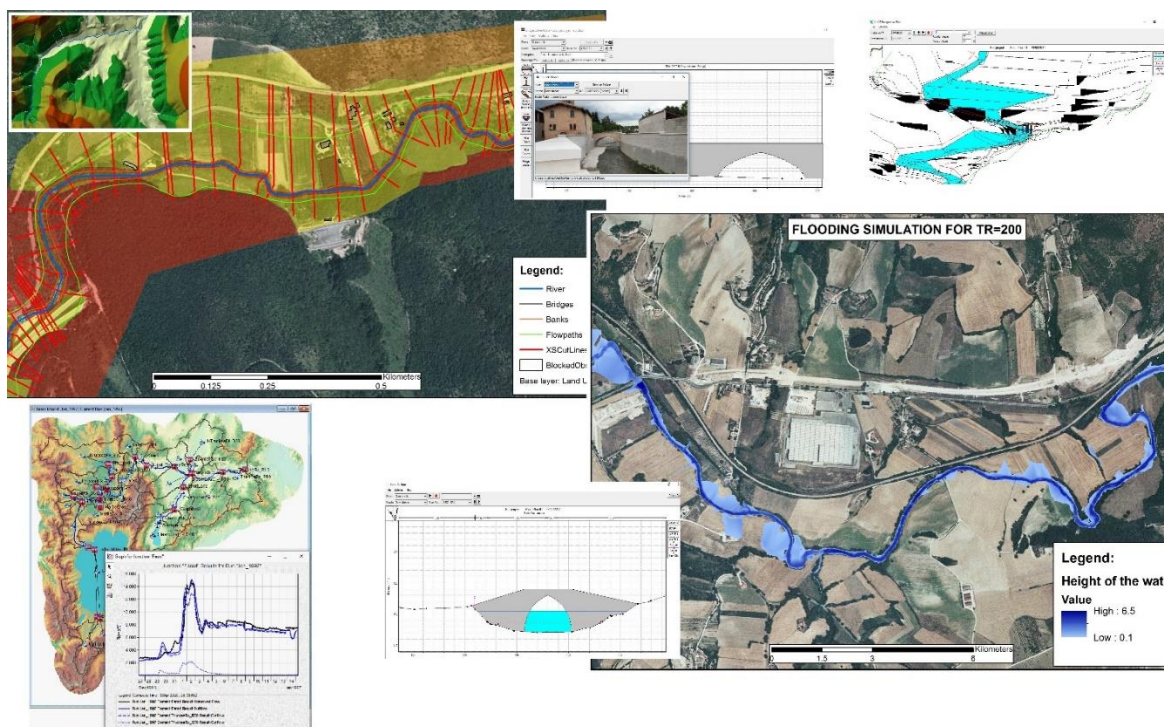
Docente: Ing. Dario Tricoli (Ruwa Formazione)

Sede: corso online sulla piattaforma GOTOWEBINAR

Crediti APC: sono stati richiesti 8 crediti APC

Posti disponibili: 250

Partecipazione gratuita e riservata ai geologi



Obiettivi formativi

Il corso fornirà agli iscritti gli strumenti per eseguire una modellazione idrologica e idraulica di bacini idrografici, tramite l'utilizzo e l'interpolazione di software preposti (GIS, HEC-HMS, RAS-MAPPER, HEC-RAS). Al termine delle lezioni, i partecipanti saranno in grado di redigere cartografie delle aree inondabili contemplate su più tempi di ritorno.

Prerequisiti

Gli iscritti al corso dovranno preventivamente scaricare ed installare i seguenti software gratuiti dai seguenti indirizzi internet:

- QGIS (per la gestione dei dati territoriali a supporto della modellazione idrologica e idraulica) <https://www.qgis.org/it/site/forusers/download.html>
- HEC-HMS vers. 4.7 (un programma per la modellazione del bacino e dei sottobacini) <https://www.hec.usace.army.mil/software/hec-hms/downloads.aspx>
- HEC-RAS vers. 5.07 (software per la previsione dei livelli raggiunti delle ondate di piena nei corsi d'acqua) <https://www.hec.usace.army.mil/software/hec-ras/download.aspx>

PROGRAMMA

I Giornata – 26/01/2021 (ore 09:00 – 13:00)

- 1 ora: GIS – Panoramica sui GIS, comandi di base QGIS
- 1 ora: HEC-HMS – Illustrazione componenti del software, casi applicativi
- 1 ora: HEC-RAS – RAS-MAPPER
- 1 ora: HEC-RAS – Moto permanente

II Giornata – 27/01/2021 (ore 09:00 – 13:00)

- 1 ora: HEC-RAS – Moto vario
- 1 ora: HEC-RAS – Modellazione bidimensionale
- 1 ora: HEC-RAS – Illustrazione casi applicativi
- 1 ora: HEC-RAS – Sviluppo casi applicativi

Docente

Il corso sarà tenuto dall' Ing. Dario Tricoli (Ruwa Formazione)

Modalità di iscrizione

L' iscrizione è effettuabile esclusivamente online tramite il seguente link:

<https://attendee.gotowebinar.com/register/8827740677798221835>

Al momento del ricevimento della conferma dell'iscrizione verrà inviato il link di collegamento per l'accesso al corso.

Al fine di non sottrarre la possibilità di frequentazione ad altri colleghi interessati, si raccomanda di dar seguito all'iscrizione con l'effettiva presenza oppure, diversamente, comunicarne la disdetta, pena l'esclusione dai corsi successivi.