



archiviare gli archivi del tempo

*esplorazione e documentazione
del fenomeno carsico a Frasassi*

Roberto Bambini, Catasto Speleologico delle Marche



grotte

archivi



ambienti conservativi

grotte

archivi



ambienti conservativi

grotte

archivi



*** paleontologia**



ambienti conservativi

grotte

archivi



paleontologia

*** archeologia**



ambienti conservativi

grotte

archivi



paleontologia
archeologia

*** evoluzione del territorio**



ambienti conservativi

grotte

archivi

RELAZIONE SU

ANALISI PALINOLOGICA DEL COMPLESSO DI FRASASSI –
PRIMI RISULTATI PER RICOSTRUZIONI PALEOAMBIENTALI
(Secondo Stralcio anno 2010-2011)

Genga – Regione Marche

Analisi eseguita da: Dott.ssa Mara Loreti

Incarico: G.S.AL.V.A.P. Fiorano, sulla base della Legge Regionale 23 Febbraio
2000, n.12 (Regione Marche), Norme sulla Speleologia (art.12).

Prelievo dei campioni: con la collaborazione del Gruppo Speleologico AL.V.A.P.
Fiorano

Trattamento pollinico e Analisi Palinologica: Scuole di Scienze Ambientali
Università di Camerino, Dipartimento di Biologia (Laboratorio di Palinologia e
Paleobotanica) Università di Modena e Reggio Emilia

Elaborazione dati e stesura della relazione:

Dott.ssa Mara Loreti

Prof.ssa Anna Maria Merceni

Dott. Sandro Galderisi

*... che hanno sempre creduto nelle "piccole carote di fungo" che provengono dalle
umide e fredde grotte dell'Appennino Centrale ...*

paleontologia
archeologia
evoluzione del territorio
*** paleoambiente ...**



grotte

archiviare



grotte



archiviare

speleologi

*** descrivono il territorio che esplorano**



grotte



archiviare

speleologi

descrivono il territorio che esplorano

*** utilizzano le conoscenze acquisite per orientare nuove esplorazioni**



grotte



archiviare

speleologi

**descrivono il territorio che esplorano
utilizzano le conoscenze acquisite per orientare
nuove esplorazioni**

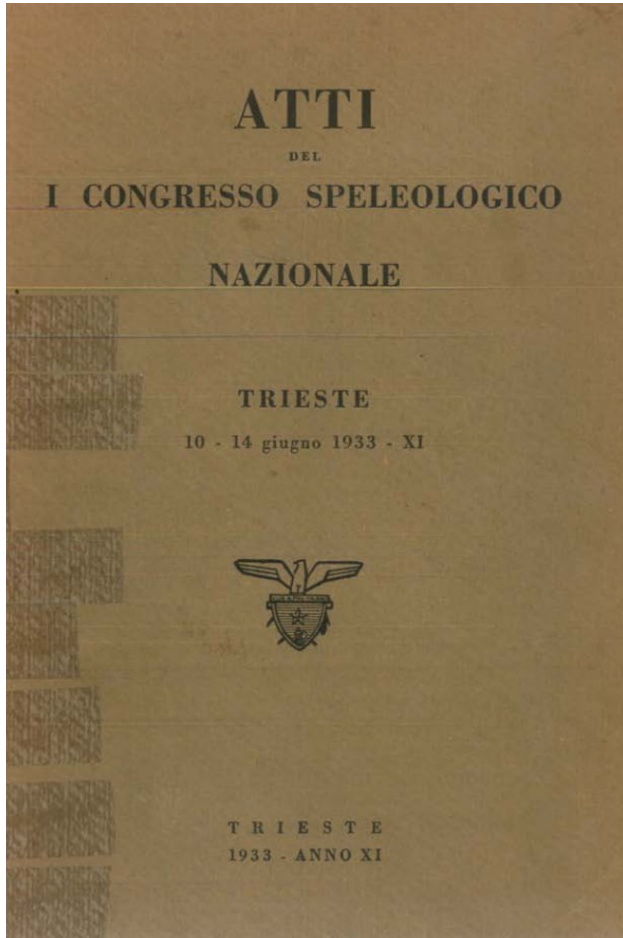
*** indirizzano e supportano esperti (se non lo sono
essi stessi) nella ricerca scientifica**



4 passi nel tempo ...

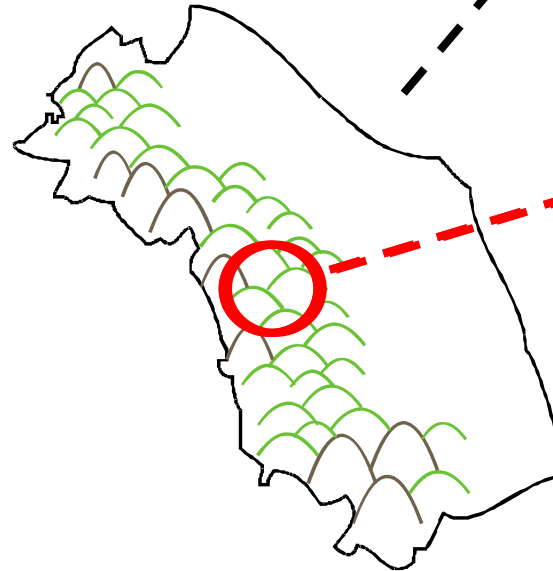


1933



12

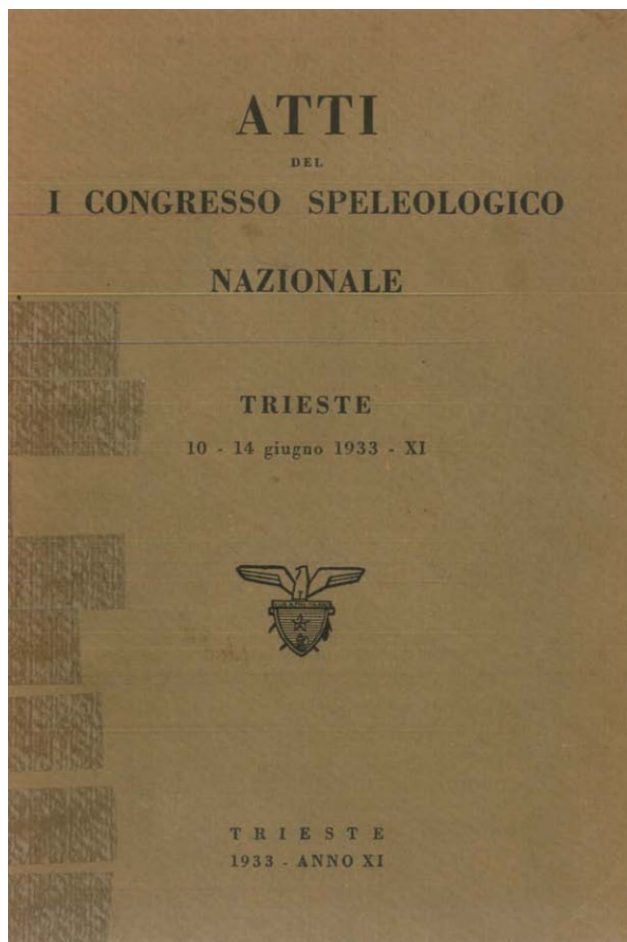
grotte censite
in regione



3
nell'area di
Frasassi



1933



L'oscuro mondo delle grotte è tutto un campo di inesauribili esplorazioni e ricerche, dischiuso alle acrobazie più audaci come alle finezze dei tecnici e degli scienziati, per la conquista di nuove conoscenze e per la gloria del nostro Paese.

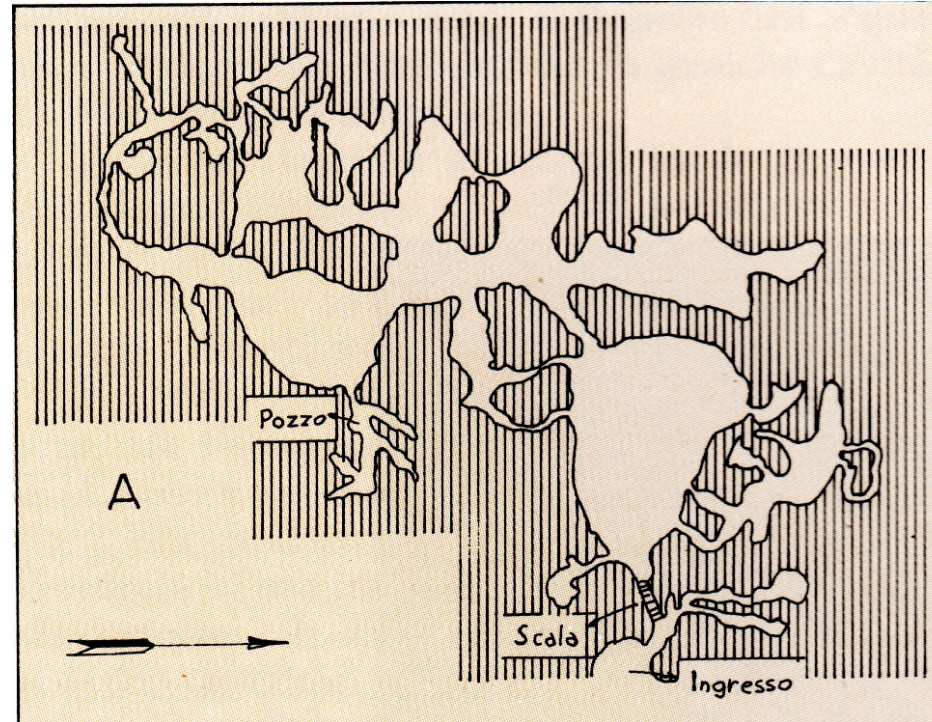
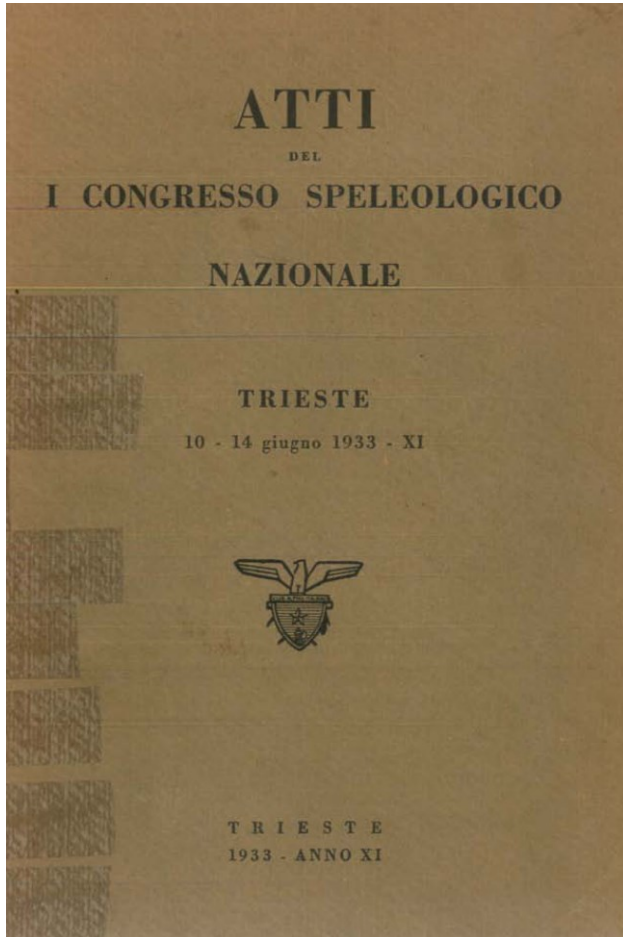
TABELLA

dei Gruppi Speleologici con il numero delle cavità naturali sotterranee nelle Regioni d'Italia

Regione	Gruppi Grotte	Grotte segnalate	Grotte elencate nel Catasto	N. totale grotte
Piemonte	2	231	73	304
Liguria	2	37	99	136
Lombardia	8	303	221	534
Veneto	4	332	63	395
Venezia Tridentina	6	70	211	281
Venezia Giulia	12	63	3071	3134
Friuli	1	4	296	300
Emilia	3	18	36	54
Toscana	2	24	117	141
Marche	3	4	8	12
Umbria	1	12	9	21
Lazio	2	17	58	75
Abruzzo	2	10	16	26
Molise	1	9	10	19
Campania	4	53	34	87
Puglie	2	78	—	78
Lucania	—	8	—	8
Calabria	1	17	9	26
Sicilia	2	500	—	500
Sardegna	—	56	—	56
	58	1846	4331	6177

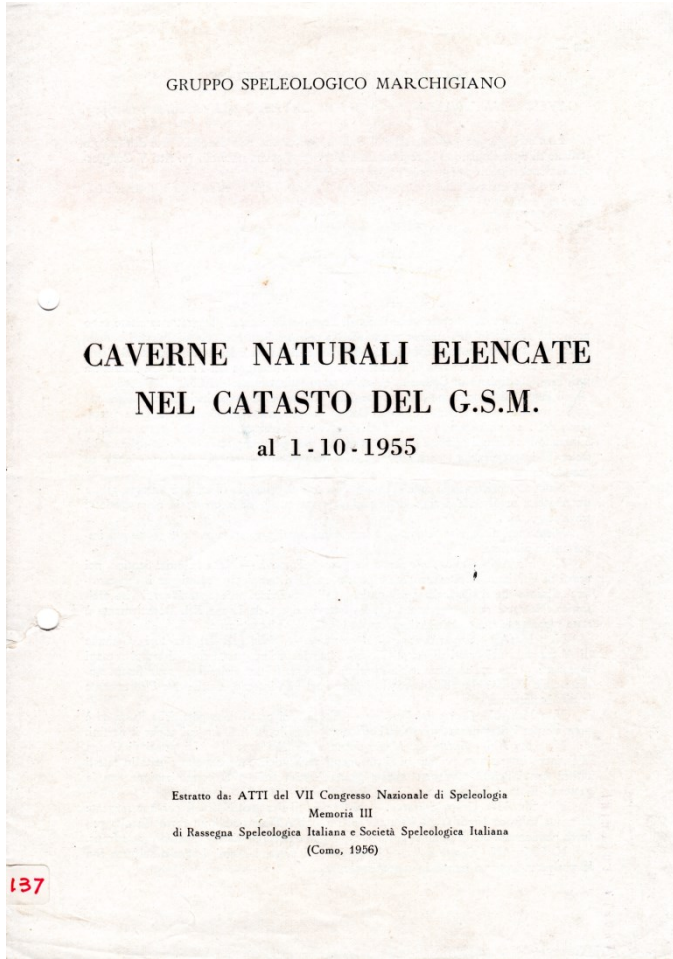


1933

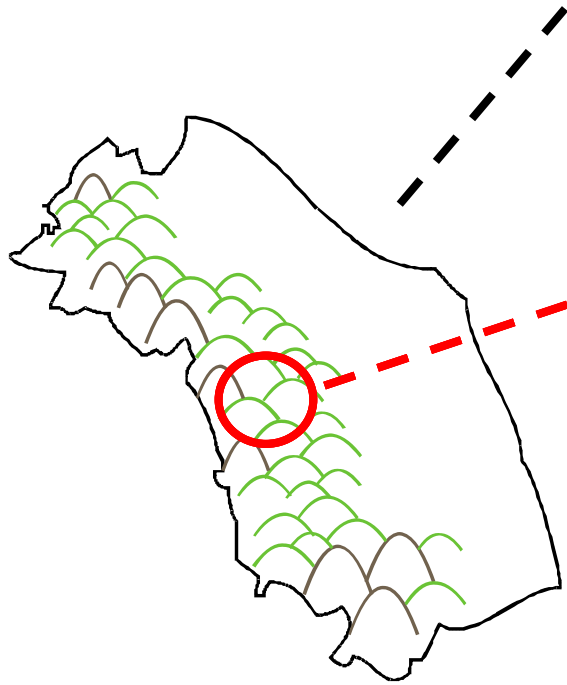




1955



64 grotte censite
in regione



27 nell'area di
Frasassi



GRUPPO SPELEOLOGICO MARCHIGIANO

CAVERNE NATURALI ELENCAE NEL CATASTO DEL G.S.M.

al 1 - 10 - 1955

Estratto da: ATTI del VII Congresso Nazionale di Speleologia
Memoria III
di Rassegna Speleologica Italiana e Società Speleologica Italiana
(Como, 1956)

1955

— 141

N. 7 Ma/AN - *Grotta dei baffoni*. — Nella Gola di Frasassi. Residenza dell'uomo preistorico come è provato da vari scavi ultimi dei quali sono stati quelli del Radmilli (v. Bull. Paleont. It., Anno VIII, parte V, 1953, pp. 117 e segg.).

N. 8 Ma/AN - *Grotta del Fiume*. — Nella Gola di Fresassi. Una delle recenti scoperte ed una delle più notevoli della zona e delle Marche. Facilmente attrezzabile turisticamente. Presenta notevole interesse anche per il suo carattere di grotta ancora attiva. V'è all'interno un laghetto che certamente comunica con il vicino F. Sentino. Probabilmente formava tutto un complesso cavernicolo, con le vicine grotte Sulfurea e Bella.

N. 9 Ma/PS - *Grotta delle Tassare o degli Arditi*. — Sul M. Nerone. Anche questa di assai recente esplorazione che la annovera la più profonda delle Marche con —343 m. Importante per il ritrovamento di uno scheletro completo di *Ursus arctos* riferibile ad un tardo Würmiano.

N. 10 Ma/AN - *Grottone o Grotta dei Lombardi*.

N. 11 Ma/MC - *Il Pozzo o Pozzo del diavolo*.

N. 12 Ma/AN - *Grotta dell'Inferno*.

N. 13 Ma/AN - *Grotta piccola di Frasassi*.

N. 14 Ma/AP - *Grotta del Colle di S. Marco*.

N. 15 Ma/AP - *Grotta del Monastero del Colle S. Marco*.

N. 16 Ma/AP - *Grotta del Pozzetto*. — Nei pressi di Acquasanta, vicino ad Ascoli. V'è una sorgente termale sulfurea di scarsa importanza.

N. 17 Ma/PS - *Buca Grande*. — Sul M. Nerone poco sotto la vetta, è solo una cavità di origine tettonica a pozzo, profonda una sessantina di metri. Al fondo neve permanente.

N. 18 Ma/PS - *Buca piccola*.

N. 19 Ma/AN - *Grottino*.

N. 20 Ma/AN - *Grotta dell'infinito o della Capra o dell'Acqua*. — Nei pressi di S. Vittore di Genga (Fabriano). Notevole meta turistica per le belle concrezioni che la ornavano (ora in parte distrutte da vandalismo). Nel 1955 a cura del CAI, Sez. di Fabriano vi è stata posata una scaletta fissa in ferro che ne facilita l'ingresso.

N. 21 Ma/AN - *Buco cattivo*. — Pendici del M. Valmontagnana presso S. Vittore di Genga (Fabriano). Notevole per lo sviluppo complessivo che le ultime scoperte fanno ascendere ad oltre un chilometro. Bellissime sale ricchissime di concrezioni. All'interno alcuni bacini di acqua temporanei. Ha diversi ingressi.

N. 22 Ma/AN - *Buco del Diavolo*.

N. 23 - Ma/AN - *Buco del Gradino*.

N. 24 Ma/AN - *Grotta della Fattichiana*. — Stazione preistorica.

N. 25 Ma/PS - *Grotta del Prosciutto o dei prosciutti*.

N. 26 Ma/PS - *Grotta della Moneta o di Nerone*. — In corso di esplorazione.

N. 27 Ma/AP - *Grotta dei Saraceni*. — Sulla riva s. del Garafo, affluente di d. del Tronto, nei pressi di Acquasanta. Di origine tettonica.

N. 28 Ma/AP - *Grotta del Garafo*. — Sulla riva d. del Garafo, affluente di d. del Tronto nei pressi di Acquasanta. Notevole per il suo carattere di grotta secca e sabbiosa.

N. 29 Ma/AN - *Grotta di Sassoferrato*.

N. 30 Ma/PS - *Pozzo della Briglia di S. Alberico*. — In corso di esplorazione.

N. 31 Ma/PS - *Pozzo n. 1 del Passino*.

N. 32 Ma/PS - *Pozzo n. 2 del Passino*.

N. 33 Ma/AP - *Grotta della Sibilla o G. delle Fate*. — Grotta leggendaria e storica, tuttora in corso di studio e di scavo.

N. 34 Ma/AP - *Grotte Nere*.

N. 35 Ma/AP - *Grotta di M. Bove*.

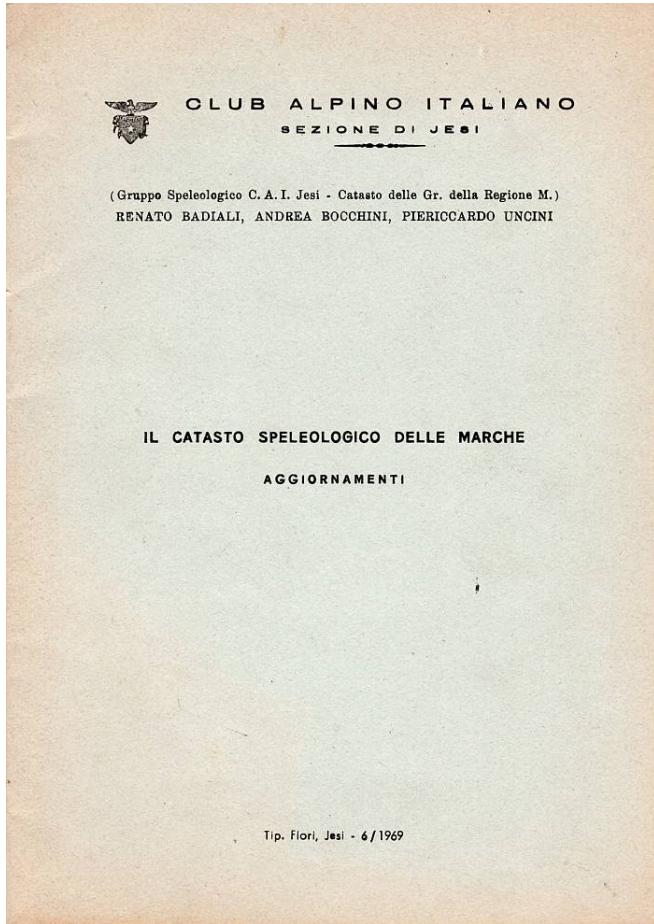
N. 36 Ma/AP - *Grotta del Rio*.

N. 37 Ma/MC - *Grotta Scura*.

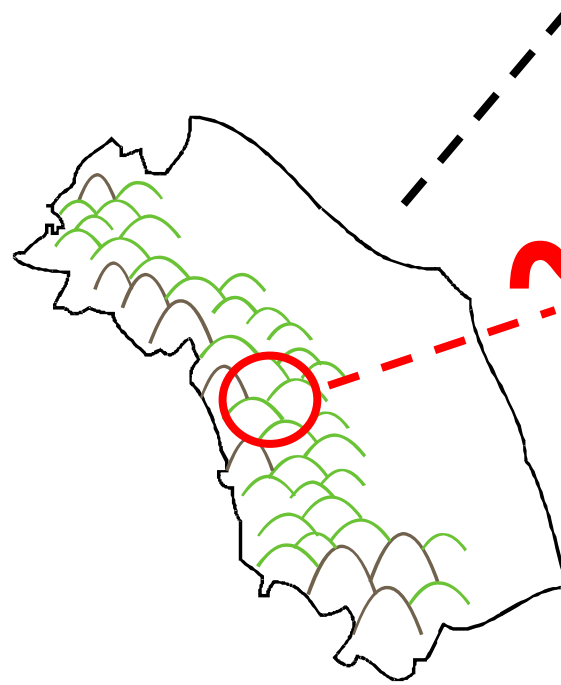
N. 38 Ma/MC - *Grotte di S. Eustachio*. — Notevole grotta certamente piccola in



1969



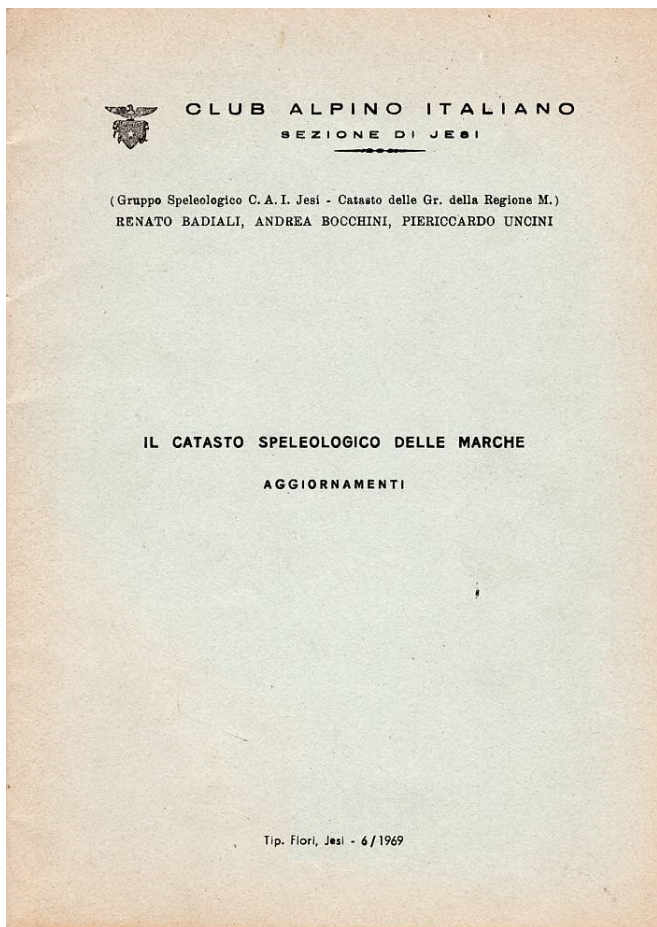
214 grotte censite
in regione



~50 nell'area di
Frasassi



1969



Rilievo	N. prog.	Regione	Prov.	Nome	Comune Frazione Località	Foglio Quadrante Tavoletta	Coordinate	Quota s. l. m.
*	1	MA	AN	G. della B. V. di Frasassi	Genga S. Vittore T. Gola di Frasassi	117 III SO Albacina	UJ34310780	310
	2	MA	AP	G. di Acquasanta	Acquasanta	132 II NE Acquasanta		
*	3	MA	AN	G. del Vernino	Serra S. Quirico V. del Vernino	117 III NO Serra S. Quirico	UJ37101106	574
*	4	MA	AN	G. del Mezzogiorno id. dell'Alabastro	Genga S. Vittore T. P. E. M. di Frasassi	117 III SO Albacina	UJ35080785	470
*	5	MA	AN	G. Solfurea id. dell'Acqua Solfurea	Genga S. Vittore T. Gola di Frasassi	117 III SO Albacina	UJ35390758	205
*	6	MA	AN	G. Bella	Genga S. Vittore T. Gola di Frasassi	117 III SO Albacina	UJ35340751	205
*	7	MA	AN	Caverna del Baffoni	Genga S. Vittore T. Gola di Frasassi	117 III SO Albacina	UJ35180760	255
*	8	MA	AN	G. del Fiume	Genga S. Vittore T. Gola di Frasassi	117 III SO Albacina	UJ35200752	205
*	9	MA	PS	G. delle Tassare id. degli Arditi	Piobbico Rocca Leonella Case Bacciardi	116 IV SO Pianello	UJ01502650	1050
*	10	MA	AN	Il Grottone o G. dei Lombardi	Genga Varapara Valle Stretta	117 III SO Albacina	UJ35780591	450
*	11	MA	MC	Buca del Diavolo a Colfiorito	Serravalle del Chienti Taverne Valle Luce	123 II SE Colfiorito	0°27'17" 43°01'07"	
*	12	MA	AN	Caverna dell'Inferno	Genga Varapara F.sso di Montanaro	117 III SO Albacina	UJ35990529	480
*	13	MA	AN	G. Piccola di Frasassi	Genga S. Vittore T. Gola di Frasassi	117 III SO Albacina	UJ34310780	313
	14	MA	AP	G. del Colle di S. Marco		133 III NE Civitella del Tronto		
	15	MA	AP	G. del Monastero del Colle di S. Marco		133 III NE Civitella del Tronto		



1969





1990

~500 grotte censite in regione



«IL CARISIMO DELLA GOLA DI FRASASSI»
GALDENZI S. - MENCHETTI M., 1990
Memoria lit. n. Spl. 4, s. II, pp. 225-230

ELENCO CAVITÀ NATURALI CATASTATE NELL'AREA DI FRASASSI Aggiornamenti fino all'agosto 1990

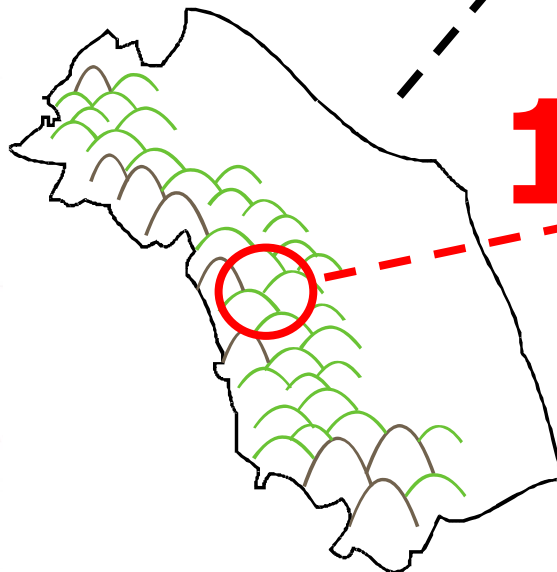
Bambini Roberto, Bocchini Andrea, Galdenzi Sandro
Gruppo Speleologico CAI Jesi

L'elenco sotto riportato comprende le cavità naturali conosciute nell'area di Frasassi. Il loro numero risulta superiore a quello riportato in elenchi pubblicati e non finora disponibili, per via dell'inserimento di un discreto numero di cavità, generalmente brevi, effettuato nel corso degli anni '80.

Riteniamo tuttavia che la più significativa differenza con gli elenchi passati sia costituita dalla presenza di coordinate che consentono di posizionare con sufficiente precisione quasi tutte le grotte. Per arrivare a questo risultato è stato necessario un paziente lavoro di revisione e di ricerca, anche bibliografica, che consentisse di raccogliere notizie su di un cospicuo numero di cavità segnalate nei primi elenchi, delle quali però rimaneva noto soltanto il nome. A tut-

t'oggi rimangono alcune lacune che riteniamo sarà difficile colmare. Si è inoltre proceduto alla revisione ed al controllo della validità dei dati prima inseriti, correggendoli quando necessario.

Le coordinate sono riferite alle tavolette IGM, Ed. 1954, e non risultano valide per altri tipi di rappresentazioni cartografiche oggi disponibili. In alcuni casi sono riportate le coordinate geografiche, in altri quelle secondo il sistema U.T.M., in altri casi entrambe. In alcune zone sono stati riportati valori decimali nelle coordinate geografiche: va inteso che la precisione del posizionamento non raggiunge tali livelli, ma trattandosi di zone con altissima densità di cavità e assai impervie si è voluto evidenziare la posizione relativa degli ingressi conosciuti.



122 nell'area di Frasassi

Legenda

N e sigla	Nome e Sinonimi	Tavoletta IGM	Coord. Geografiche	Coord. UTM quota
-----------	-----------------	---------------	--------------------	------------------

N.B. L'asterisco vicino al numero catastale indica la disponibilità del rilievo topografico.

ELENCO CATASTALE DELLA ZONA DI FRASASSI

* MA AN	1 Grotta della B.V. di Frasassi	117 III SO ALBACINA	0° 30' 10" 43° 24' 08"	UJ 34460775 340
* MA AN	4 Grotta di Mezzogiorno id. dell'Alabastro	117 III SO ALBACINA	0° 30' 37" 43° 24' 10"	UJ 35080785 490
* MA AN	5 Grotta Sulfurea id. dell'Acqua Sulfurea	117 III SO ALBACINA	0° 30' 51" 43° 24' 02"	UJ 35390758 220
* MA AN	6 Grotta Bella	117 III SO ALBACINA	0° 30' 49" 43° 23' 59"	UJ 35340751 210



1990

«IL CARISIMO DELLA GOLA DI FRASASSI»
GALDENZI S. - MENICETTI M., 1990
Memoria lit. n. Spl. 4, s. II, pp. 225-230

ELENCO CAVITÀ NATURALI CATASTATE NELL'AREA DI FRASASSI Aggiornamenti fino all'agosto 1990

Bambini Roberto, Bocchini Andrea, Galdenzi Sandro
Gruppo Speleologico CAI Jesi

L'elenco sotto riportato comprende le cavità naturali conosciute nell'area di Frasassi. Il loro numero risulta superiore a quello riportato in elenchi pubblicati e non finora disponibili, per via dell'inserimento di un discreto numero di cavità, generalmente brevi, effettuato nel corso degli anni '80.

Riteniamo tuttavia che la più significativa differenza con gli elenchi passati sia costituita dalla presenza di coordinate che consentono di posizionare con sufficiente precisione quasi tutte le grotte. Per arrivare a questo risultato è stato necessario un paziente lavoro di revisione e di ricerca, anche bibliografica, che consentisse di raccogliere notizie su di un cospicuo numero di cavità segnalate nei primi elenchi, delle quali però rimaneva noto soltanto il nome. A tut-

t'oggi rimangono alcune lacune che riteniamo sarà difficile colmare. Si è inoltre proceduto alla revisione ed al controllo della validità dei dati prima inseriti, correggendoli quando necessario.

Le coordinate sono riferite alle tavolette IGM, Ed. 1954, e non risultano valide per altri tipi di rappresentazioni cartografiche oggi disponibili. In alcuni casi sono riportate le coordinate geografiche, in altri quelle secondo il sistema U.T.M., in altri casi entrambe. In alcune zone sono stati riportati valori decimali nelle coordinate geografiche: va inteso che la precisione del posizionamento non raggiunge tali livelli, ma trattandosi di zone con altissima densità di cavità e assai impervie si è voluto evidenziare la posizione relativa degli ingressi conosciuti.

Legenda

N e sigla	Nome e Sinonimi	Tavoletta IGM	Coord. Geografiche	Coord. UTM quota
-----------	-----------------	---------------	--------------------	------------------

N.B. L'asterisco vicino al numero catastale indica la disponibilità del rilievo topografico.

ELENCO CATASTALE DELLA ZONA DI FRASASSI

* 1 MA AN	Grotta della B.V. di Frasassi	117 III SO ALBACINA	0° 30' 10" 43° 24' 08"	UJ 34460775 340
* 4 MA AN	Grotta di Mezzogiorno id. dell'Alabastro	117 III SO ALBACINA	0° 30' 37" 43° 24' 10"	UJ 35080785 490
* 5 MA AN	Grotta Sulfurea id. dell'Acqua Sulfurea	117 III SO ALBACINA	0° 30' 51" 43° 24' 02"	UJ 35390758 220
* 6 MA AN	Grotta Bella	117 III SO ALBACINA	0° 30' 49" 43° 23' 59"	UJ 35340751 210

tavoletta IGM: 117 III SO Albacina
coordinate geog. long.: 0° 30' 51"
lat. : 43° 24' 2"
coordinate UTM: UJ 35390758

quota: 220 m. sviluppo: nd dislivello: nd

e' disponibile il rilievo.

6 MA AN Grotta Bella

comune: Genga

tavoletta IGM: 117 III SO Albacina
coordinate geog. long.: 0° 30' 49"
lat. : 43° 23' 59"
coordinate UTM: UJ 35340751

quota: 205 m. sviluppo: nd dislivello: nd

e' disponibile il rilievo.

7 MA AN Caverna dei Baffoni

comune: Genga

tavoletta IGM: 117 III SO Albacina
coordinate geog. long.: 0° 30' 42"
lat. : 43° 24' 2"
coordinate UTM: UJ 35180760

quota: 255 m. sviluppo: nd dislivello: nd

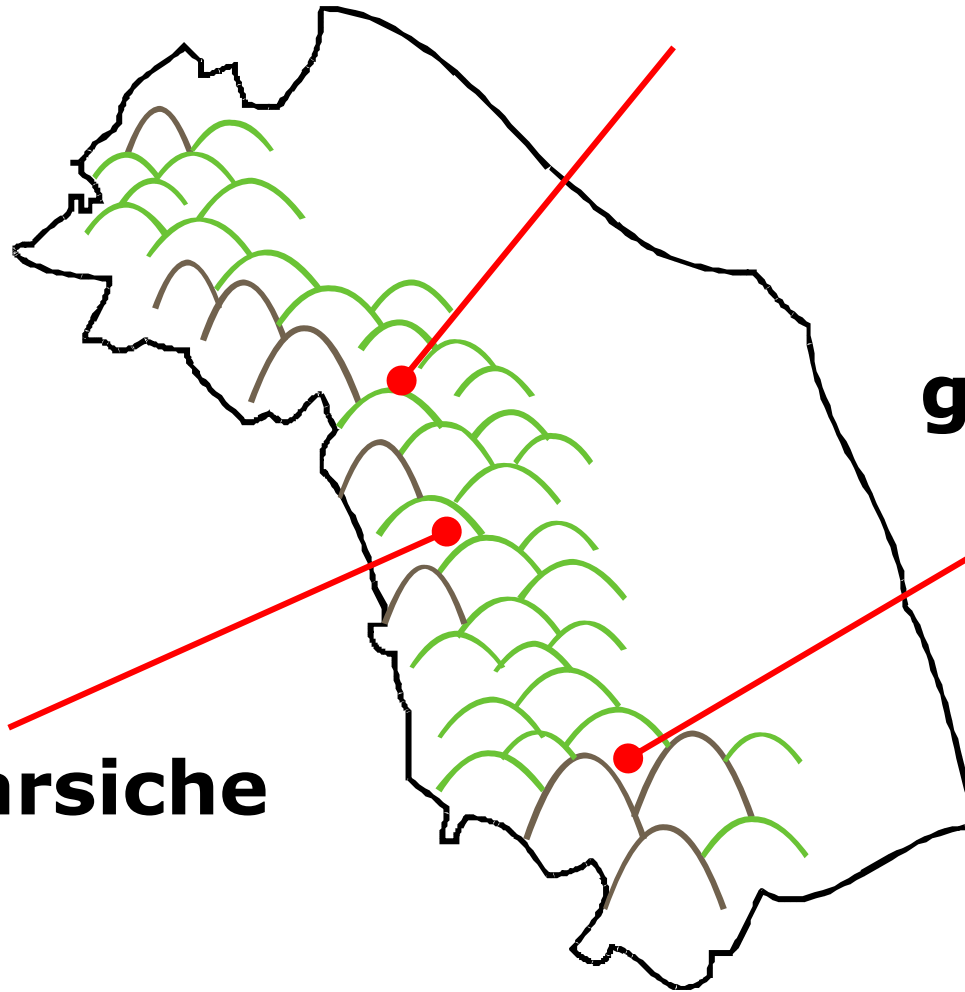
e' disponibile il rilievo.



grotte

gole e forre

aree carsiche





grotte

rilevanza naturalistica

gole e forre

aree carsiche

- * biotopi
- * endemismi
- * ecosistemi



grotte

rilevanza ambientale

gole e forre

aree carsiche

- * acquiferi
- * patrimonio boschivo



grotte

rilevanza paesaggistica

gole e forre

aree carsiche

- * turismo
- * cultura
folklorica
- * storia



2000

legge regionale n° 12

Articolo 9

1. E' istituito il **catasto regionale delle aree carsiche, delle grotte, delle forre e delle gole.**

(...)

3. La **tenuta** del catasto regionale delle aree carsiche, delle grotte, delle forre e delle gole è affidata alla **Federazione Speleologica Marchigiana.**



2000

legge regionale n° 12

*I finanziamenti mirati aprono
nuove possibilità ai Gruppi
speleologici e avvicinano agli
esploratori il mondo della
ricerca scientifica*



Alta valle Potenza

reche di idrologia
sismo

ERAZIONE SPELEOLOGICA MARCHIGIANA
LUCA CARESTIA

REGIONE MARCHE
Comitato Regionale Speleologico Marchigiano

SPELEUS

I° Convegno Regionale di Speleologia

Urbino 7-8-9 dicembre 2012
ex Collegio Raffaello - Piazza della Repubblica

CARTA DELLE AREE CARSIICHE DELLA REGIONE MARCHE

GRUPPO SPELEOLOGICO URBINO

FEDERAZIONE SPELEOLOGICA MARCHIGIANA

REGIONE MARCHE

degli Atti

FEDERAZIONE SPELEOLOGICA MARCHIGIANA
DI MICHELE BETTI

MONTE BRUTTO
VOLUME I
CAVITÀ NATURALI

Regione Marche, Federazione Speleologica Marchigiana

CATASTO SPELEOLOGICO DELLE MARCHE

MONTE CIMARA

REGIONE MARCHE



2010

nuovi strumenti di **rilevamento**



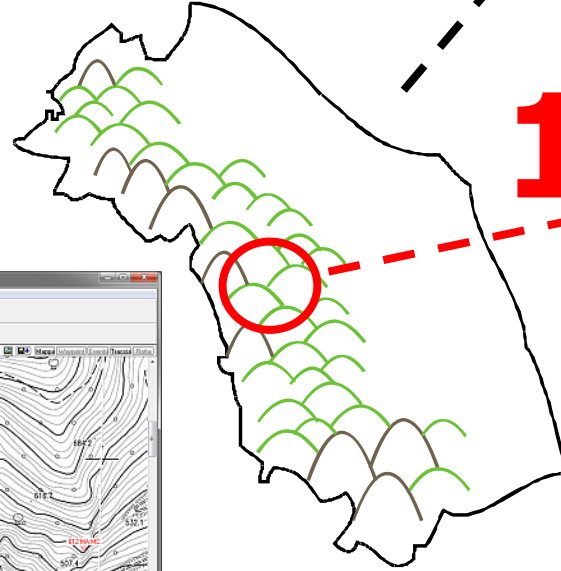
nuovi strumenti di **posizionamento**



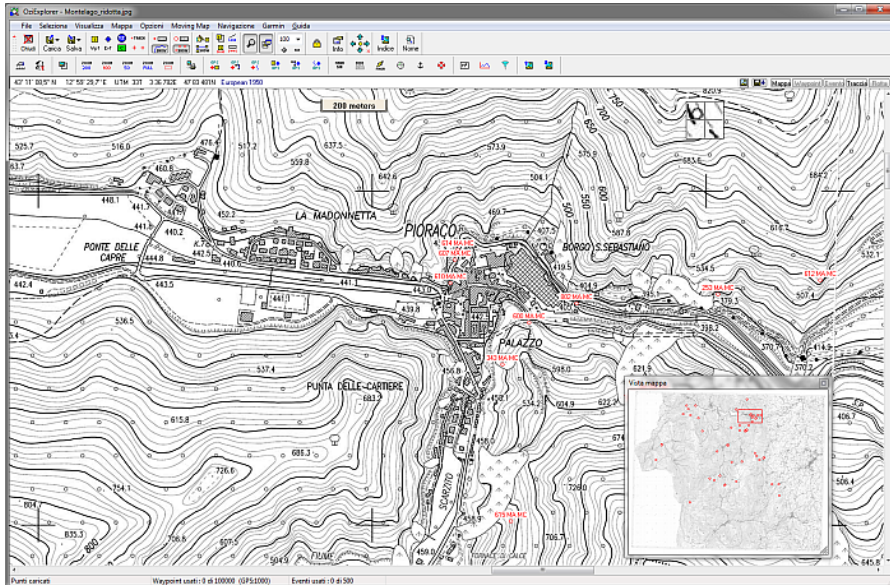
oggi

A	B	C	D	W	X	Y	Z	AA	AB	AC	AD
regio	prov	com	primo nome	comune	località	quota su CTR	quota altimetrica	sezione CTR	coord X G.B.	coord Y G.B.	valutazione (posizionamenti)
2	MA	AN	Grotta della Beata Vergine di Frasassi	Genoa	Isola di Frasassi	325	352	291160	234354	480939	cata
3	MA	AP	Grotta di Accusapunta	Accusapunta Terme	Accusapunta Terme	347	380	33810	239959	473642	cata
4	MA	AN	Grotta del Vireno	Siena S. Giacomo	Vale del Vireno	374	391	291160	232321	481059	cata
5	MA	AN	Grotta di Mezzosono	Genoa	Monte di Frasassi	376	396	291160	235172	480311	con poligono
6	MA	AN	Grotta di S. Maria	Genoa	Isola di Frasassi	376	373	291160	235172	480311	con poligono
7	MA	AN	Grotta della	Genoa	Isola di Frasassi	372	372	291160	235203	480779	con poligono
8	MA	AN	Grotta di S. Ruffini	Genoa	Isola di Frasassi	372	372	291160	235203	480779	con poligono
9	MA	AN	Grotta del Cuore	Genoa	Isola di Frasassi	368	354	291160	235203	480779	con poligono
10	MA	PU	Grotta della Passare	Publico	Ranca Moro	260	260	296000	235203	480779	con poligono
11	MA	PU	Grotta della Passare (ing. Fresta)	Publico	Ranca Moro	260	260	296000	235203	480779	con poligono
12	MA	PU	Grotta della Passare (ing. de'j)	Publico	Ranca Moro	260	260	296000	235203	480779	con poligono
13	MA	PU	Grotta della Passare (ing. Varaldi)	Publico	Ranca Moro	260	260	296000	235203	480779	con poligono
14	MA	AN	Grotta di S. Geronimo	Genoa	Monte Rosso	480	480	381840	236172	480779	cata
15	TR	TR	Grotta di S. Giacomo a Colfiorino	Sernate del Chianti	Vale Lince	480	480	372500	242956	476366	cata
16	MA	AN	Grotta dell'Idrop	Genoa	Fosso di Montanas - Infero	310	310	30160	234150	480311	con poligono
17	MA	AN	Grotta di S. Maria	Genoa	Monte di Frasassi	376	376	291160	235172	480311	con poligono
18	MA	AP	Grotta del Colle di S. Marco	Ascoli Piceno	Colle S. Marco	777	777	54250	242388	474288	cata
19	MA	AP	Grotta del Montebello di S. Marco	Ascoli Piceno	Colle S. Marco	777	777	54250	242388	474288	cata
20	MA	AN	Grotta di S. Maria	Genoa	Monte Rosso	480	480	381840	236172	480779	cata
21	MA	PU	Vignone Grande	Appicchio	Le Pianacce	260	260	296000	235203	480779	con poligono
22	MA	PU	Bucca Piccola	Appicchio	Le Pianacce	260	260	296000	235203	480779	con poligono
23	MA	AN	Grotta di S. Geronimo	Genoa	Monte Rosso	480	480	381840	236172	480779	cata
24	MA	AN	Grotta dell'Idrop	Genoa	Monte Rosso	480	480	381840	236172	480779	cata
25	MA	AN	Grotta di S. Maria	Genoa	Monte Rosso	480	480	381840	236172	480779	cata
26	MA	AN	Grotta di S. Maria	Genoa	Monte Rosso	480	480	381840	236172	480779	cata
27	MA	AN	Grotta di S. Maria	Genoa	Monte Rosso	480	480	381840	236172	480779	cata
28	MA	AN	Grotta di S. Maria	Genoa	Monte Rosso	480	480	381840	236172	480779	cata
29	MA	AN	Grotta di S. Maria	Genoa	Monte Rosso	480	480	381840	236172	480779	cata
30	MA	AN	Grotta di S. Maria	Genoa	Monte Rosso	480	480	381840	236172	480779	cata
31	MA	AN	Grotta di S. Maria	Genoa	Monte Rosso	480	480	381840	236172	480779	cata
32	MA	AN	Grotta di S. Maria	Genoa	Monte Rosso	480	480	381840	236172	480779	cata
33	MA	AN	Grotta di S. Maria	Genoa	Monte Rosso	480	480	381840	236172	480779	cata
34	MA	AN	Grotta di S. Maria	Genoa	Monte Rosso	480	480	381840	236172	480779	cata
35	MA	AN	Grotta di S. Maria	Genoa	Monte Rosso	480	480	381840	236172	480779	cata
36	MA	AN	Grotta di S. Maria	Genoa	Monte Rosso	480	480	381840	236172	480779	cata
37	MA	AN	Grotta di S. Maria	Genoa	Monte Rosso	480	480	381840	236172	480779	cata
38	MA	AN	Grotta di S. Maria	Genoa	Monte Rosso	480	480	381840	236172	480779	cata
39	MA	AN	Grotta di S. Maria	Genoa	Monte Rosso	480	480	381840	236172	480779	cata
40	MA	AN	Grotta di S. Maria	Genoa	Monte Rosso	480	480	381840	236172	480779	cata

685 grotte censite in regione + 250 da validare



135 nell'area di Frasassi





oggi

Catasto Speleologico Marchigiano

Scheda Grotte: modulo per la compilazione

versione 12/06/2010

+	
n. catasto	
provincia*	
nome *	
sinonimi *	
comune/i *	
localita' *	
posizionamento degli ingressi: di ogni ingresso, vanno indicati i dati di posizionamento su C.T.R. 1:10.000 e le informazioni relative a rocce, morfologia e idrologia	
latitudine *	
longitudine *	
quota sulla carta *	
quota altimetrica	
carta *	
valutazione dei dati *	
rocce	
morfologia	
idrologia	
sviluppo reale *	
dislivello totale *	
uso del suolo	
vincoli	
degrado	
aspetti speleoterapici	
note	geomorfologia: paleontologia: paletnologia: natura: storia: folklore:
altro	
rilievi: vanno indicati tutti i rilievi noti, elencando il nome dei rilevatori, il gruppo speleologico di appartenenza e la data di rilevamento (giorno-mese-anno oppure l'anno per lavori estesi su	

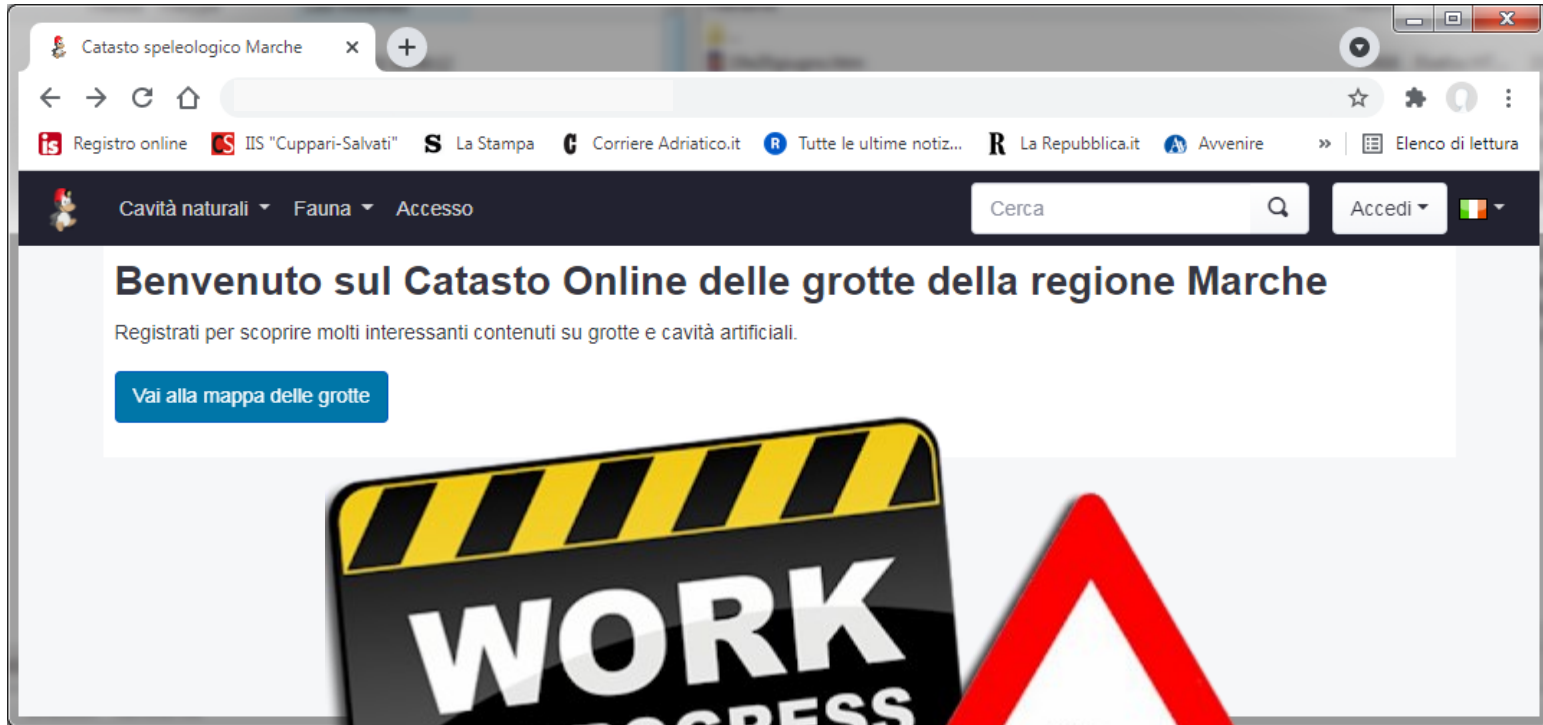
un periodo più lungo)	
rilevatori	
gruppo speleologico	
data rilevamento	
bibliografia: riportare il titolo dell'articolo o del libro se è un testo monografico, il nome della pubblicazione (se è una rivista, un bollettino o una raccolta di atti), l'editore, l'anno di edizione e le pagine relative alla grotta di ogni opera che se ne occupa; se l'opera è interamente dedicata alla cavità, non indicare le pagine ²	
titolo	
opera	
autore	
editore	
anno edizione	
da pagina	
a pagina	
materiale fotografico: per ogni fotografia allegata specificare il nome del file se l'immagine è in formato elettronico, altrimenti un identificativo riportato nel retro della foto stampata; l'autore; l'ambiente ripreso in ogni fotografia (es. nome della sala); la data della ripresa fotografica	
nome file	
autore	
soggetto	
data	
tutela speciale	
gruppo e/o persona che ha depositato i dati *	
data di iscrizione al catasto	
data ultimo aggiornamento	

* i campi indicati con l'asterisco sono considerati indispensabili per l'accatastamento della grotta

¹ la Carta Geologica basta sulle sezioni C.T.R. 1:10.000 può essere liberamente scaricata dal sito internet della regione Marche:



domani ...





antropografia



antropografia





antropografia



UNIVERSITÀ DEGLI STUDI
DI CAMERINO

matr. n. 104

Il sig. Bocchini Andrea

nato a Desi

il 26 luglio 1942

è stato immatricolato studente nella Università degli Studi di Camerino
al corso di laurea in: SCIENZE GEOLOGICHE

nell'anno accademico: 1973-74

Camerino, 9 NOV. 1973

IL SEGRETARIO [Signature] IL RETTORE P. Polignoni IL DIRETTORE AMMINISTRATIVO [Signature]

comunicare la curiosità



antropografia



**Alfredo
Campagnoli**

costruire collaborando e condividendo



antropografia



**Alfredo
Campagnoli**

costruire collaborando e condividendo



grazie