

28 Luglio 2022 – ore 17.00

Metodi integrati per la previsione dell'innesco e propagazione di frane rapide a scala di bacino

Chairmans:

Massimiliano Bordoni¹ & Giacomo Pepe²

¹UNIVERSITÀ DEGLI STUDI DI PAVIA - ²UNIVERSITÀ DEGLI STUDI DI GENOVA

Programma:

Alessia Giarola – Università degli studi di Pavia

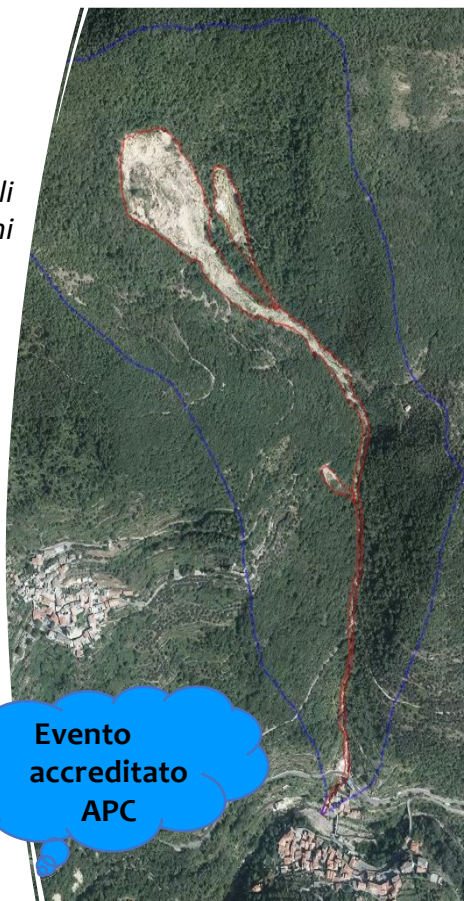
- Stima della propagazione di frane superficiali per mezzo di un modello statistico: primi risultati*

Giacomo Pepe – Università degli studi di Genova

- Zonizzazione a scala di bacino della suscettibilità ad innesco transito e invasione di frane superficiali pluvio-indotte.*

Federica Lucà – Università della Calabria

- Valutazione della suscettibilità e pericolosità all'invasione di frane superficiali tramite un approccio integrato*



**Evento
accreditato
APC**



DISTAV DIPARTIMENTO
DI SCIENZE DELLA TERRA,
DELL'AMBIENTE E DELLA VITA



UNIVERSITÀ DI PAVIA
Dipartimento di
Scienze della Terra
e dell'Ambiente



UNIVERSITÀ DELLA CALABRIA
DIPARTIMENTO DI
BIOLOGIA, ECOLOGIA
E SCIENZE DELLA TERRA
DIBEST

Informazioni per iscrizione

https://teams.microsoft.com/registration/dqCb2TO1oUyVghYsiy75ug_Eb4lj6mYTEKn08_MzZUD3A,d5Ft4_lhXEuSIYiOnM5-JA,kK2lqlANK0eyrzmTN721A,OmUCBRQgskKdqZUGSDyofQ,AM-wCWOV3UywwAcWHn2P1sA?mode=read&tenantId=d99ba076-b533-4ca1-9582-162c8b2ef9ba

Gli iscritti riceveranno le istruzioni per il collegamento all'evento.